

WEBSERIE #1

L'analyse du site de

kidlou



Paul Mauguillet

@paulmauguillet

Kidlou, c'est quoi ?

Un site de location d'équipements
bébé entre particuliers

Encore toute jeune, la marque dispose
déjà d'une couverture médiatique
(FranceBleu Breizh Izem, Les Pépites
Tech, Ouest France, Le Télégramme...)

Ils parlent de nous...

Energys Bretagne

Les
PÉPITES TECH

Le Télégramme

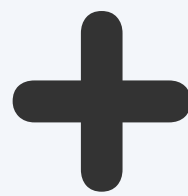
nice-matin

**ouest
france**

Le Parisien

france
bleu
breizh izel

1ère étape : Check technique



Robots Txt --> OK



Sitemap.xml --> beaucoup de
sitemaps secondaires



Check technique



Toutes les pages importantes sont indexables



Pas de pages 404



La page d'accueil a 2 H1



Les images au format jpeg



Titles et metas à reprendre sur tout le site



La sémantique

Accueil

Qui sommes-nous ?

Comment ça marche ?

FAQ

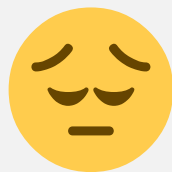
Blog

Contact

Le header (et la Homepage) est là pour présenter l'application

Normal pour une appli me direz-vous...

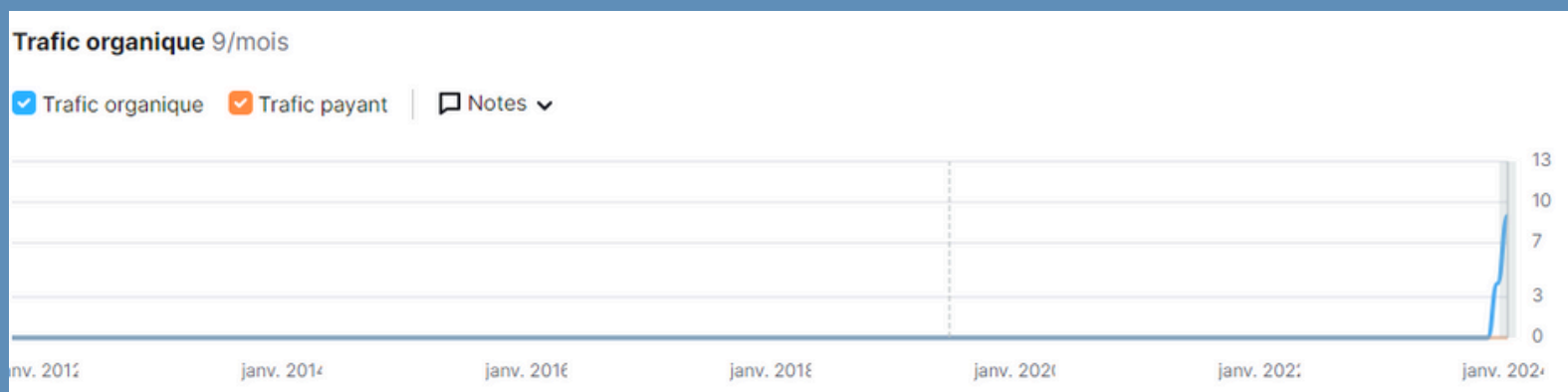
Mais du coup, la stratégie SEO est totalement laissée de côté



Néanmoins, il y a des points intéressants...



La sémantique



Une courbe de trafic qui indique que le site commence à prendre des positions



La répartition des positions organiques est tout à fait normale pour un nouveau site



La sémantique

Des opportunités de mots clés intéressantes

<input type="checkbox"/>	Mot clé	Inte...	Pos.	FS	Trafic	Trafic, %	Volume	KD %
> <input type="checkbox"/>	⊕ location lit parapluie >>	I	93	5	0	< 0,01	210	10 ●
> <input type="checkbox"/>	⊕ bébé et altitude >>	I	79	4	0	< 0,01	170	25 ●
> <input type="checkbox"/>	⊕ nourrisson altitude >>	I	80	5	0	< 0,01	170	28 ●
> <input type="checkbox"/>	⊕ montagne bebe >>	I	71	4	0	< 0,01	170	14 ●
> <input type="checkbox"/>	⊕ altitude nourrisson 1 mois >>	I	66	4	0	< 0,01	170	25 ●
> <input type="checkbox"/>	⊕ location entre particulier de materiel >>	T	72	7	0	< 0,01	170	32 ●
> <input type="checkbox"/>	⊕ location poussette particulier >>	I T	26	4	0	< 0,01	140	14 ●
> <input type="checkbox"/>	⊕ altitude bébé 3 mois >>	I	91	7	0	< 0,01	140	25 ●
> <input type="checkbox"/>	⊕ altitude et nourrisson >>	I	90	7	0	< 0,01	140	26 ●
> <input type="checkbox"/>	⊕ location berceau maternité >>	I	39	3	0	< 0,01	140	2 ●

"Location berceau maternité" --> 140 de volume

"Location lit parapluie" --> 210 de volume

"Location lit parapluie paris" --> 90 de volume

Et des mots clés comme ça, il y en a beaucoup 100

La sémantique

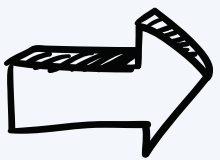
A screenshot of the SEMRUSH search interface. At the top, a search bar contains the text "location poussette" with a clear button (X) and a "Recherche" button. Below the search bar is a dropdown menu with three clock icons. To the right of the dropdown is a link "Cours sur la rech". Below the search bar is a row of tabs: "Tous", "Questions", "Tous les mots clés", "Requête large" (selected), "Expression exacte", "Mot clé exact", and "M". Below the tabs is a row of filters: "Volume" (dropdown), "KD %" (dropdown), "Intention" (dropdown), "CPC (EUR)" (dropdown), "Inclure les mots clés" (dropdown), and "Exclure". At the bottom, there are two buttons: "Par nom..." and "Par volu...". To the right of these buttons is a green-bordered box containing the text "Tous les mo... 1340 Volume total: 8470 KD moyen: 10 %".

Rien que sur “Location poussette”, il y a plus de **1300** mots clés et un volume de recherche mensuel de **8400**

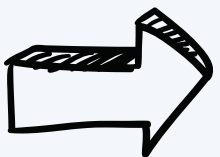
Pour “Location siege auto”, c’est plus de **1000** mots clés supplémentaires qu’il est possible d’aller chercher



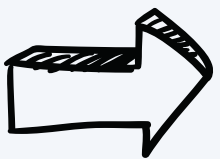
LES PRECONISATIONS



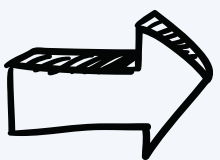
Faire le tri des sitemaps



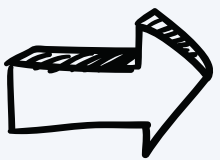
Réécriture des metas (titles, H1, meta description)



Recherche de mots clés



**Création nouvelle arborescence +
programmatisation**

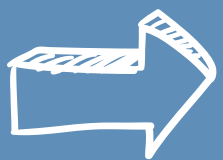


Maillage interne



LES PRECONISATIONS

Recherche de mots clés



Il existe de nombreux mots clés à aller chercher et ils sont peu concurrentiels (longue traîne + locaux)

Exemples :

Location poussette

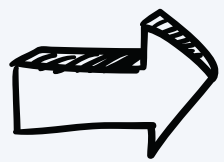
--> Location poussette Paris

--> Location poussette Marseille



LES PRECONISATIONS

Nouvelle arborescence

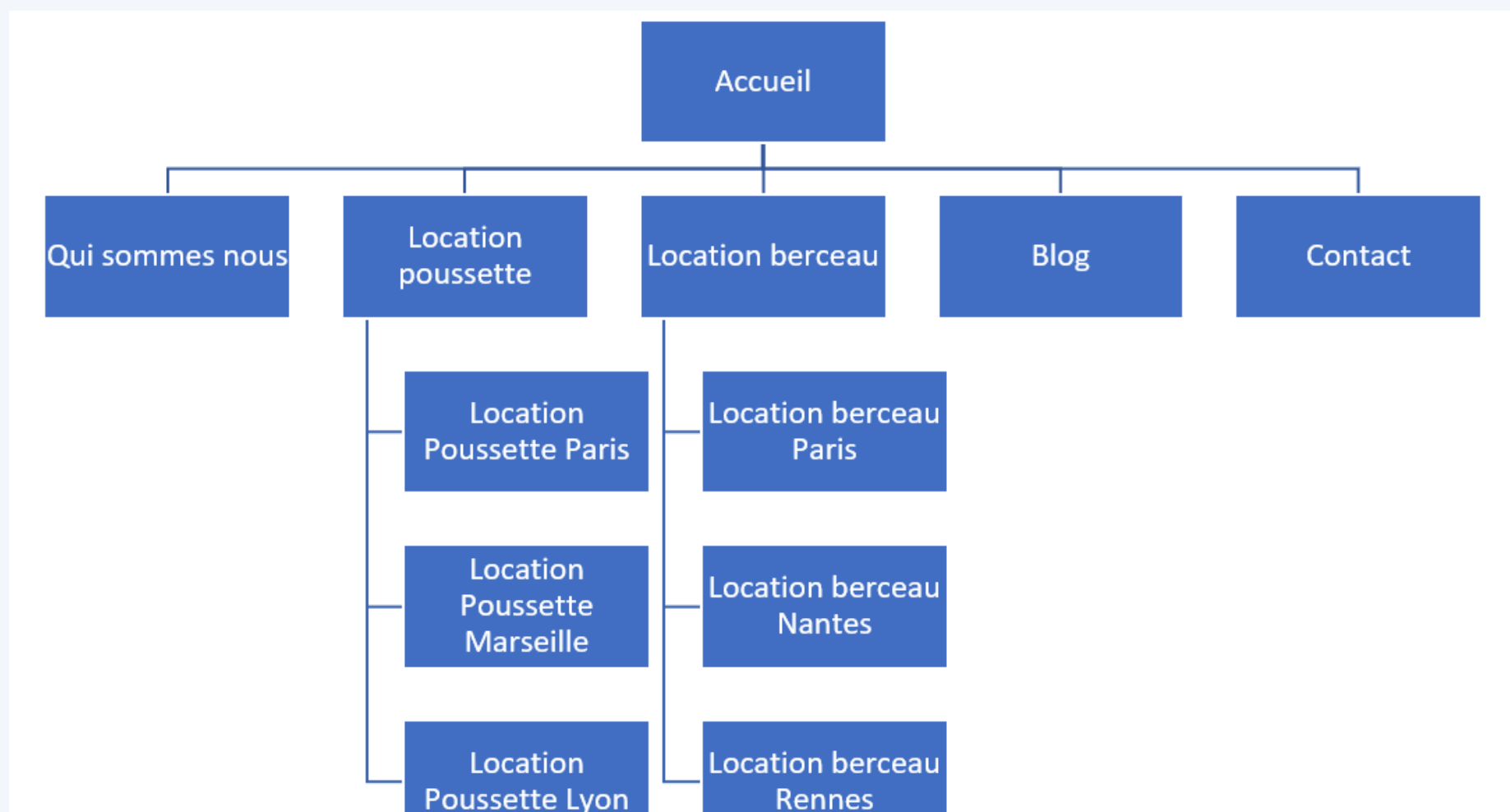


Pour cela, on va créer de nouvelles pages

Basées sur la recherche de mots clés

1 page = 1 mot clé

On veut une arborescence comme cela



ET VOILÀ

**Abonne toi
pour plus de conseils**



Paul Mauguillet

@paulmauguillet